

elite



ALEXINA GRAHAM

5'11" B 32" W 24" 1/2 H 34" S 9 1/2 HAIR RED EYES BLUE

elite



ALEXINA GRAHAM

5'11" B 32" W 24" 1/2 H 34" S 9 1/2 HAIR RED EYES BLUE

elite



ALEXINA GRAHAM

5'11" B 32" W 24" 1/2 H 34" S 9 1/2 HAIR RED EYES BLUE

elite



ALEXINA GRAHAM

5'11" B 32" W 24" 1/2 H 34" S 9 1/2 HAIR RED EYES BLUE

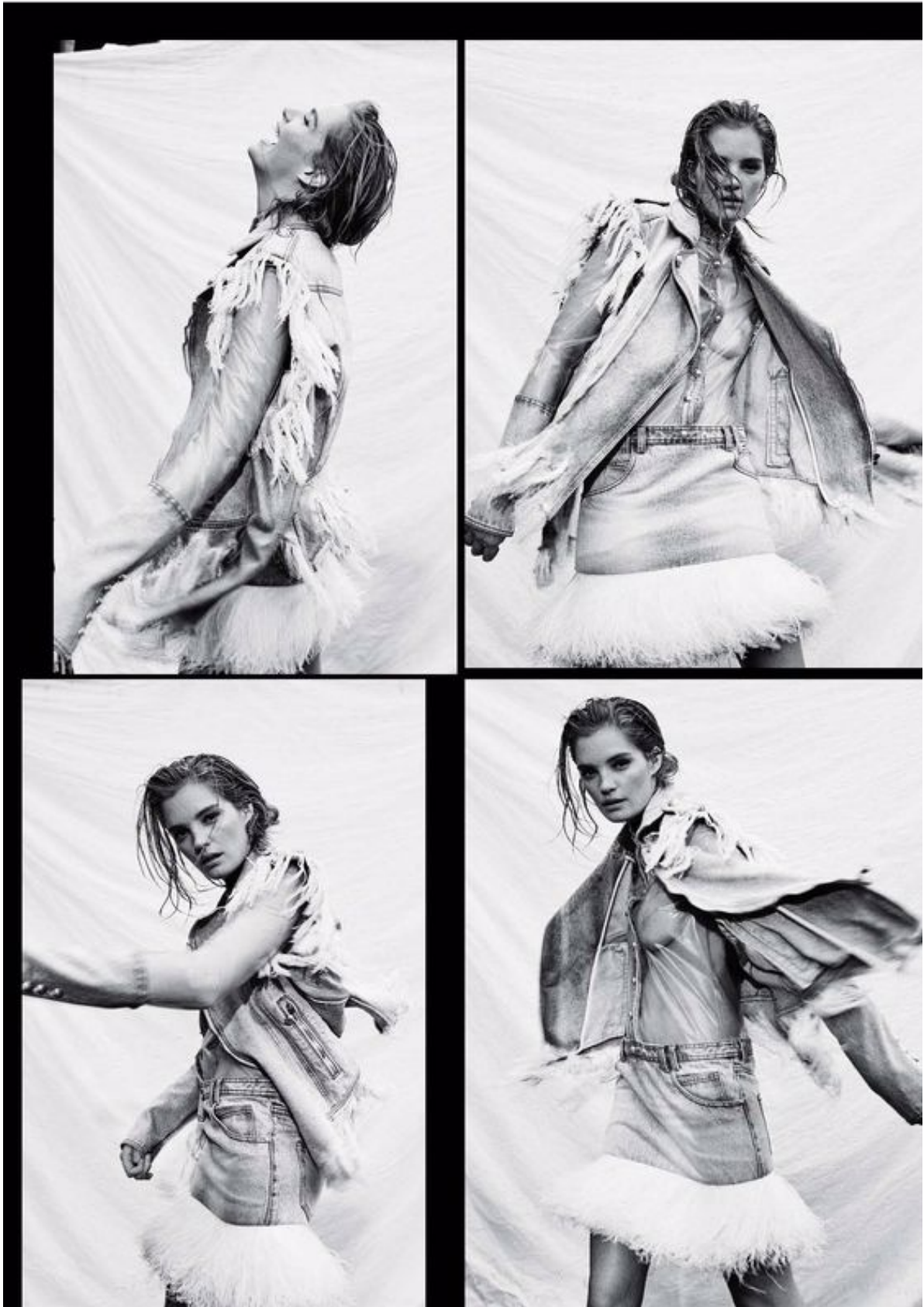
elite



ALEXINA GRAHAM

5'11" B 32" W 24" 1/2 H 34" S 9 1/2 HAIR RED EYES BLUE

elite



ALEXINA GRAHAM

5'11" B 32" W 24" 1/2 H 34" S 9 1/2 HAIR RED EYES BLUE

elite



ALEXINA GRAHAM

5'11" B 32" W 24" 1/2 H 34" S 9 1/2 HAIR RED EYES BLUE

elite



ALEXINA GRAHAM

5'11" B 32" W 24" 1/2 H 34" S 9 1/2 HAIR RED EYES BLUE

elite



ALEXINA GRAHAM

5'11" B 32" W 24" 1/2 H 34" S 9 1/2 HAIR RED EYES BLUE

elite



ALEXINA GRAHAM

5'11" B 32" W 24" 1/2 H 34" S 9 1/2 HAIR RED EYES BLUE

elite



ALEXINA GRAHAM

5'11" B 32" W 24" 1/2 H 34" S 9 1/2 HAIR RED EYES BLUE

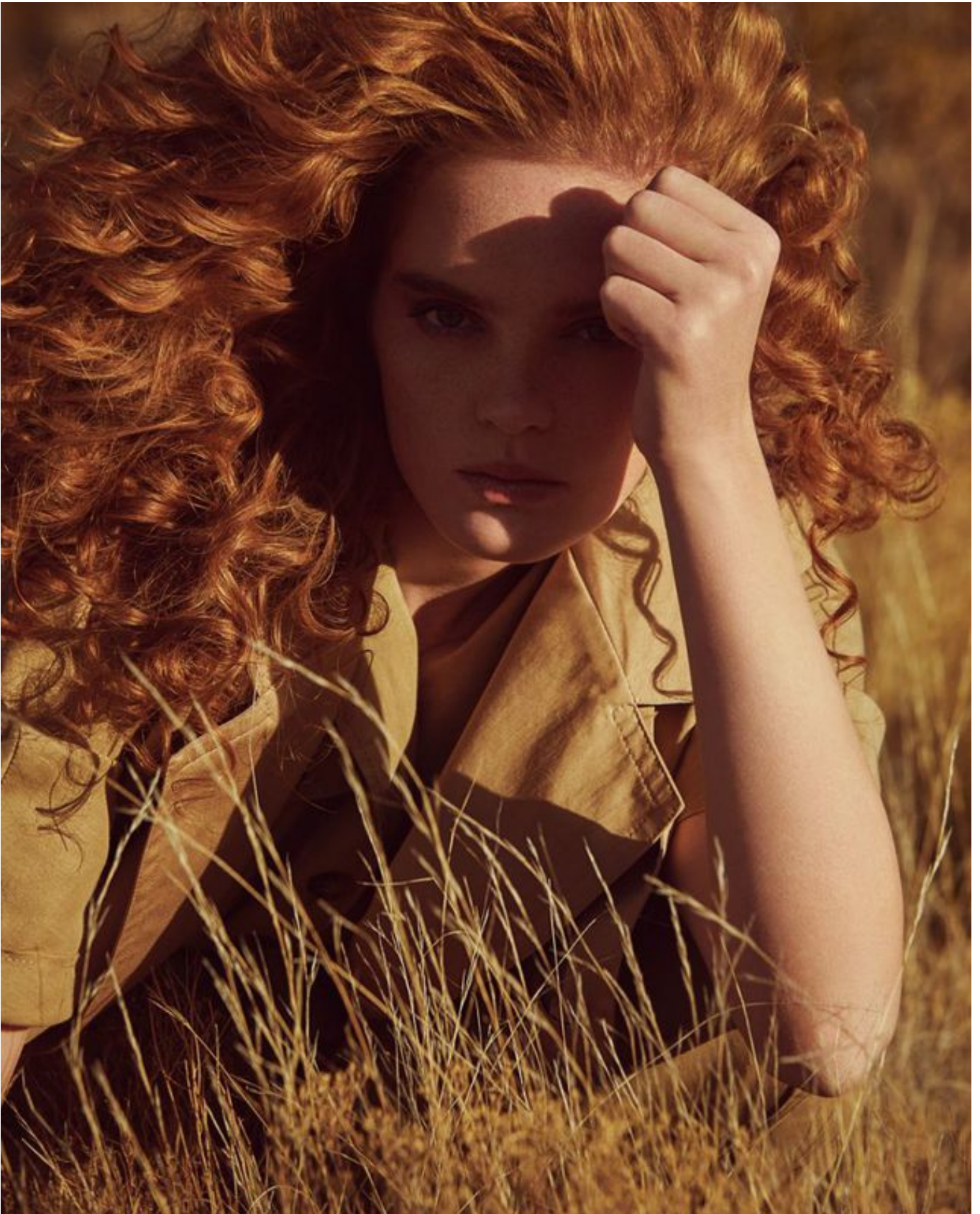
elite



ALEXINA GRAHAM

5'11" B 32" W 24" 1/2 H 34" S 9 1/2 HAIR RED EYES BLUE

elite



ALEXINA GRAHAM

5'11" B 32" W 24" 1/2 H 34" S 9 1/2 HAIR RED EYES BLUE

elite



ALEXINA GRAHAM

5'11" B 32" W 24" 1/2 H 34" S 9 1/2 HAIR RED EYES BLUE

elite



ALEXINA GRAHAM

5'11" B 32" W 24" 1/2 H 34" S 9 1/2 HAIR RED EYES BLUE

elite



ALEXINA GRAHAM

5'11" B 32" W 24" 1/2 H 34" S 9 1/2 HAIR RED EYES BLUE

elite

ELLE

Enquête
SIBETH NDIAYE
BOUCLIER OU
MAILLON FAIBLE DU
GOUVERNEMENT ?

FORME
LE PROGRAMME
SIMPLE ET EFFICACE
D'AKIM BEN MZAKAR,
LE COACH DES STARS

Littérature
CES LIVRES CULTES
QUI FONT DU BIEN
EN TEMPS DE CRISE

SPÉCIAL. Évasion!

**ET SI ON RÊVAIT DU
PROCHAIN VOYAGE ?**
NOS PLUS BELLES
DESTINATIONS PLEIN SOLEIL

**SÉRIE
PHÉNOMÈNE**
QUAND
CATE BLANCHETT
INCARNE UNE ICÔNE
« ANTIFÉMINISTE »

Mode
SANDALES, MULES,
MOCASSINS
**LES 45 PAIRES
PARFAITES
DE LA SAISON**



HEBDOMADAIRE 17 AVRIL 2020 FRANCE METROPOLITANE 2,40 € A. 5 € / AND. 2,80 € / BEL. 2,70 €
CAN. 6,20 € / CAD. 4,40 € / CH. 4,80 € / ESP. 3,90 € / GR. 4,80 € / IT. 3,90 € / LUK. 2,70 € / MAR. 38 MAD / NL. 5 € / PORT. Corr. 3,90 € / TUN. 8 TND /
ANTILLES. 2,30 € / CAY. 5. 4,50 € / REUNION A. 6,90 € / POLYA. 9,20 XPF / POLY S. 520 XPF / NELLE CALA. 1,400 XPF / NELLE CALS. 500 XPF

elle.fr

ALEXINA GRAHAM

5'11" B 32" W 24" 1/2 H 34" S 9 1/2 HAIR RED EYES BLUE

elite



ALEXINA GRAHAM

5'11" B 32" W 24" 1/2 H 34" S 9 1/2 HAIR RED EYES BLUE

elite



Valentino bodysuit and
skirt, valentino.com;
Dolce & Gabbana leopard
print jersey boots,
dolcegabbana.com

78
MODERN LUXURY

ALEXINA GRAHAM
5'11" B 32" W 24" 1/2 H 34" S 9 1/2 HAIR RED EYES BLUE

elite



ALEXINA GRAHAM
5'11" B 32" W 24" 1/2 H 34" S 9 1/2 HAIR RED EYES BLUE

elite



ALEXINA GRAHAM

5'11" B 32" W 24" 1/2 H 34" S 9 1/2 HAIR RED EYES BLUE

elite



ALEXINA GRAHAM

5'11" B 32" W 24" 1/2 H 34" S 9 1/2 HAIR RED EYES BLUE

elite



ALEXINA GRAHAM

5'11" B 32" W 24" 1/2 H 34" S 9 1/2 HAIR RED EYES BLUE

elite



ANDREAS SJODIN

ALEXINA GRAHAM

5'11" B 32" W 24" 1/2 H 34" S 9 1/2 HAIR RED EYES BLUE

elite



ALEXINA GRAHAM

5'11" B 32" W 24" 1/2 H 34" S 9 1/2 HAIR RED EYES BLUE

elite



ALEXINA GRAHAM

5'11" B 32" W 24" 1/2 H 34" S 9 1/2 HAIR RED EYES BLUE

elite



ALEXINA GRAHAM

5'11" B 32" W 24" 1/2 H 34" S 9 1/2 HAIR RED EYES BLUE

elite



ALEXINA GRAHAM

5'11" B 32" W 24" 1/2 H 34" S 9 1/2 HAIR RED EYES BLUE

elite



ALEXINA GRAHAM

5'11" B 32" W 24" 1/2 H 34" S 9 1/2 HAIR RED EYES BLUE

elite



ALEXINA GRAHAM

5'11" B 32" W 24" 1/2 H 34" S 9 1/2 HAIR RED EYES BLUE



ELLE Beauty

Ist die Haut sehr feuchtigkeitsarm, können Trockenheitsfältchen auftauchen. Um herauszufinden, ob es dem Teint an Flüssigkeit mangelt, hilft dieser Test: Schieben Sie die Haut an den Wangenknochen mit dem Zeigefinger nach oben. Bilden sich Querrillen, ist das ein deutliches Zeichen für Trockenheitsfältchen. Die gute Nachricht: Bekommt die Haut genügend Feuchtigkeit, wickelt sie schnell wieder glatter und wie aufgepolstert.

TROCKENHEITSFÄLTCHEN AUSRICKSEN

ALEXINA GRAHAM

5'11" B 32" W 24" 1/2 H 34" S 9 1/2 HAIR RED EYES BLUE



Sonnen-
baden macht Spaß,
aber zu viel ist zu viel. Die
Haut kann danach schnell einer
Wüstenlandschaft ähneln. Wer Linde-
rung im kühlen Nass sucht, verschlim-
mert die Situation. Denn Paradoxerweise
trocknet viel Wasser (von außen) noch
mehr aus. Bei zu langem Baden quillt ihre
oberste Schicht auf und wasserbindende
Stoffe wie Lipide werden aus der Haut
„gespült“. Aber: Wasser von innen
ist jetzt essenziell. Also: Trin-
ken, trinken, trinken!

VIEL WASSER – ABER VON INNEN

FOTOS: ANDREAS OPTNER, STYLING: PHILÉONIE KNOLL (1), ALAMY

ALEXINA GRAHAM

5'11" B 32" W 24" 1/2 H 34" S 9 1/2 HAIR RED EYES BLUE

elite

E L I T E

**VOS
CHEVEUX,
C'EST
VOTRE
ALLURE !**

LES PRODUITS S.O.S.
ET NOS CONSEILS
POUR AVOIR DU
RESSORT, DU VOLUME,
DE LA BRILLANCE...

**+ TOUTES
LES TENDANCES QUI
NOUS INSPIRENT**

C'EST LA SURPRISE
MODE DE LA SAISON
**ANTHONY DELON
NOUS RHABILLE**

PSYCHO
JE NE SUIS PAS
AMBITIEUSE,
ET ALORS ?

FOOD
DU PETIT DEJ AU
LONG DRINK,
LES RECETTES DE
PIERRE HERMÉ

HUMOUR
PARLEZ-VOUS
LE 2018 ?
LE NOUVEAU
LEXIQUE À ADOPTER

MODE
VESTE, TRENCH,
PANTALON
EN CUIR
**QUELLES PIÈCES
POUR GAGNER
EN ASSURANCE ?
ET COMMENT
LES STYLISER ?**

M 01648 - 3762 - F: 2,30 €



HEBDOMADAIRE - 100% VEGAN - 2018 FRANCE METROPOLITAINE 7 € - REUNION A. 6,70 € -
P.A.C. 6,50 € - DOM. 6,20 € - C.A. 6,00 € - C. 5,80 € - N.L. 4,70 € - N.C.A. 1,350 €

elle.fr

ALEXINA GRAHAM

5'11" B 32" W 24" 1/2 H 34" S 9 1/2 HAIR RED EYES BLUE