

elite

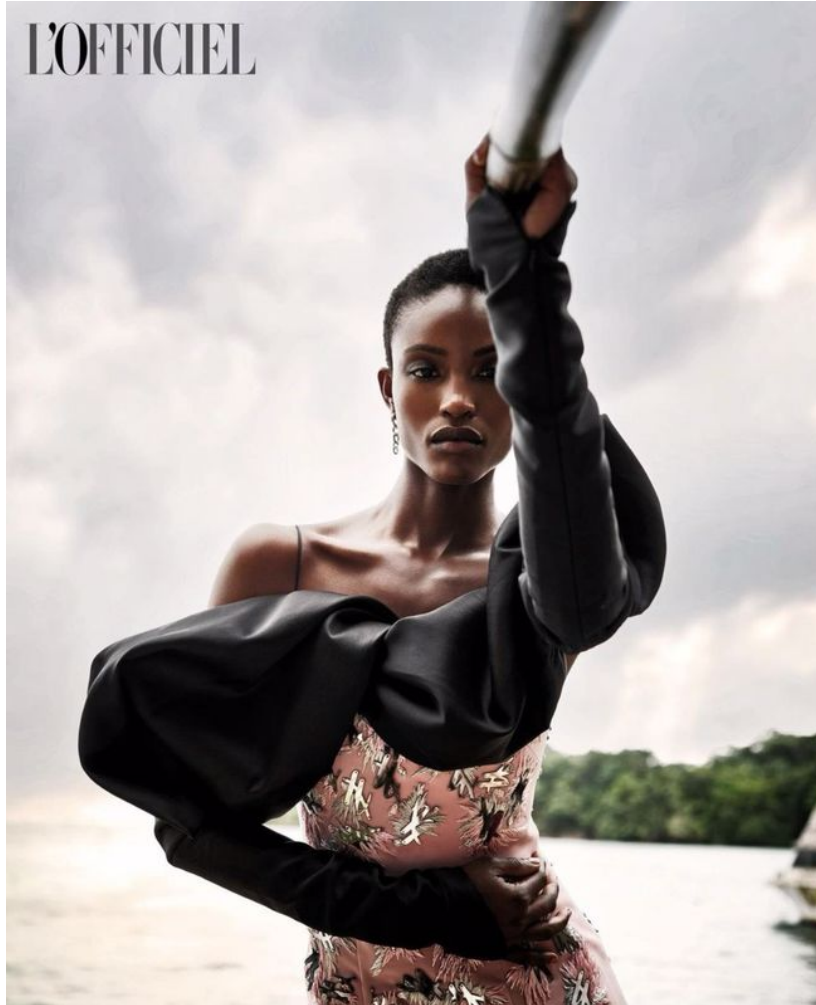


Smile!

ALICIA BURKE

5'10" B 33" W 24" H 34" S 10 HAIR BLACK EYES BROWN

elite



ALICIA BURKE

5'10" B 33" W 24" H 34" S 10 HAIR BLACK EYES BROWN

elite



ALICIA BURKE

5'10" B 33" W 24" H 34" S 10 HAIR BLACK EYES BROWN

elite



ALICIA BURKE

5'10" B 33" W 24" H 34" S 10 HAIR BLACK EYES BROWN

elite

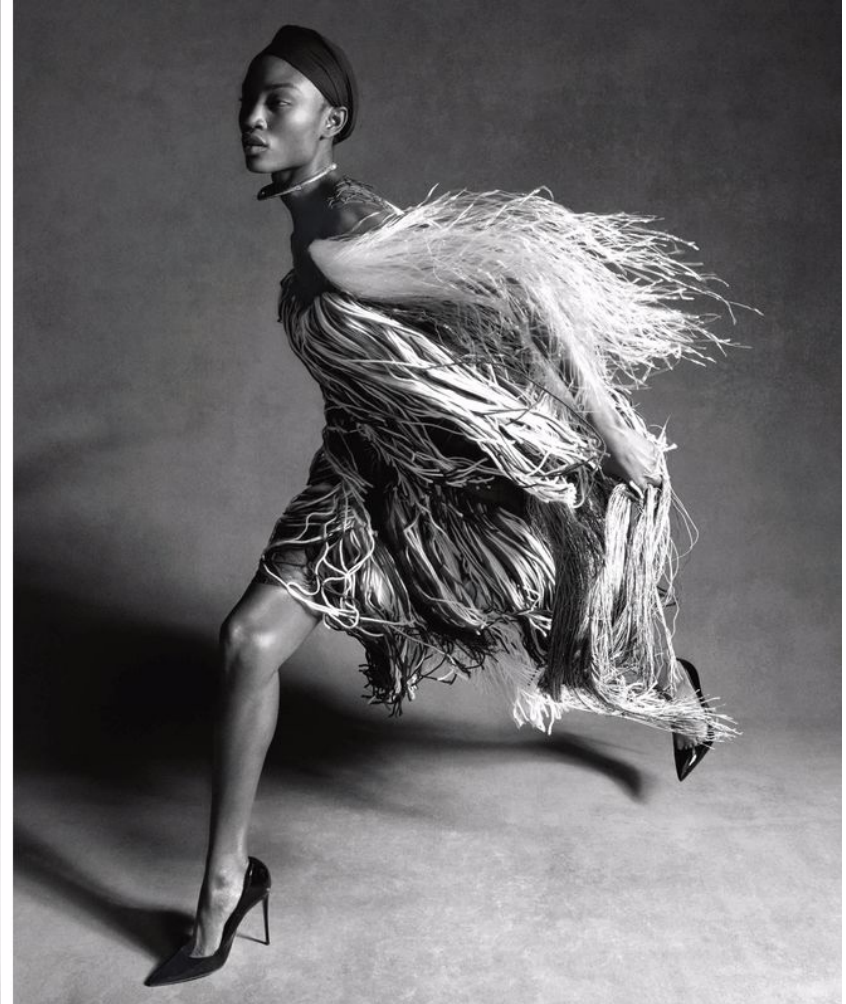


Dress by
Michael Kors
Collection,
\$7995, at Net-
A-Porter.com;
earrings by
Facit, \$490

ALICIA BURKE

5'10" B 33" W 24" H 34" S 10 HAIR BLACK EYES BROWN

elite



ALICIA BURKE

5'10" B 33" W 24" H 34" S 10 HAIR BLACK EYES BROWN

elite



ALICIA BURKE

5'10" B 33" W 24" H 34" S 10 HAIR BLACK EYES BROWN

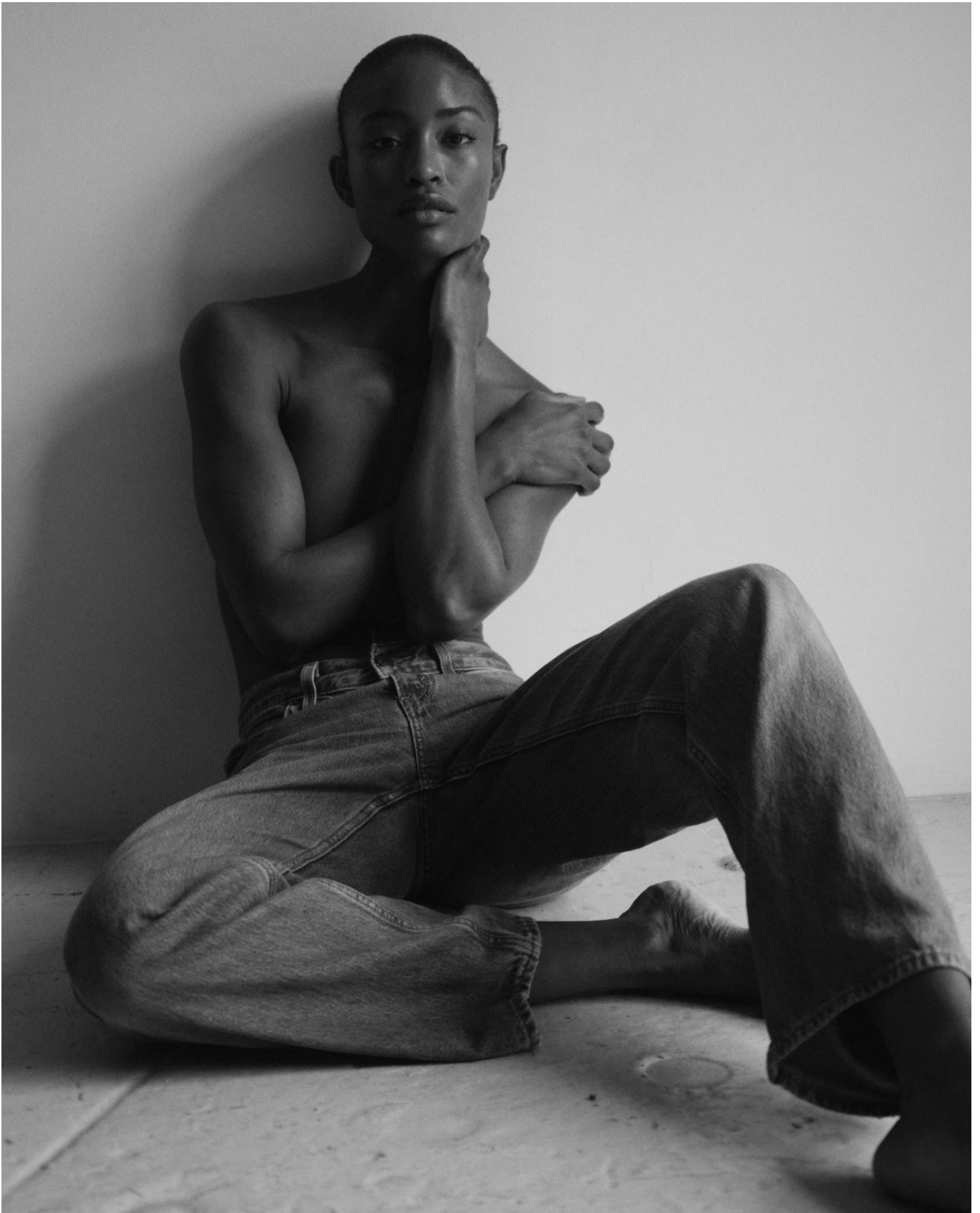
elite



ALICIA BURKE

5'10" B 33" W 24" H 34" S 10 HAIR BLACK EYES BROWN

elite



ALICIA BURKE

5'10" B 33" W 24" H 34" S 10 HAIR BLACK EYES BROWN

elite



ALICIA BURKE

5'10" B 33" W 24" H 34" S 10 HAIR BLACK EYES BROWN

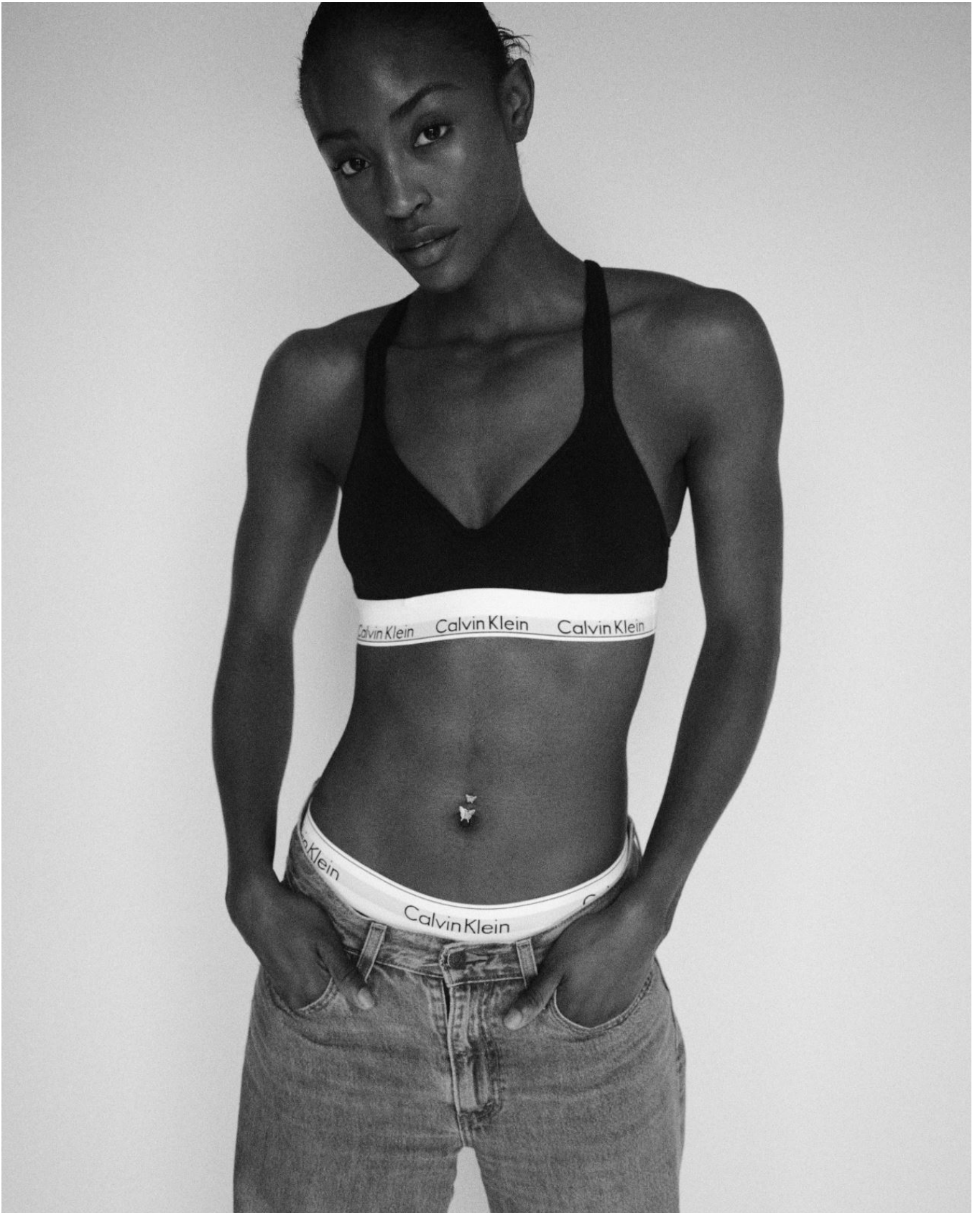
elite



ALICIA BURKE

5'10" B 33" W 24" H 34" S 10 HAIR BLACK EYES BROWN

elite



ALICIA BURKE

5'10" B 33" W 24" H 34" S 10 HAIR BLACK EYES BROWN

elite



ALICIA BURKE

5'10" B 33" W 24" H 34" S 10 HAIR BLACK EYES BROWN

elite



Giacca con bottoni e cintura con borchie, tutto Isabel Marant; bucket bag di suede e pelle Pierre Hardy (990 euro), sandali di nappa intrecciata Bottega Veneta. Nella pagina accanto Giacca di cotone cropped con ampi revers (1.900 euro) e pantaloni a vita alta (950 euro), tutto Fendi; orecchini con maxi conchiglia Prada, cintura di pelle Valentino Garavani. Fashion coordinator Charlotte Delle. Ha collaborato Merritt Rea. Creative director Tom Meredith. Pettinature Gavin Horwin@TheWallgroup. Trucco Mariel Barrera@TheWallgroup. Modella Alicia Burke/Models.



Camicia di lino papaverino con maniche a sbuffo e shorts di pelle, tutto Valentino; cappello di paglia e orecchino, tutto Dior; cintura di nappa con lavorazione torchon e nappine Valentino Garavani; singhback di cocco con logo Fendi (750 euro). Nella pagina accanto Blusa di nappa e gonna plissettata di seta bicolore, tutto Givenchy; singhback Fendi. IDEA BEAUTY Nutre e dà morbidezza alla pelle del corpo l'Hale Prodigieuse Riche di Nuxe (in farmacia).

ALICIA BURKE

5'10" B 33" W 24" H 34" S 10 HAIR BLACK EYES BROWN

elite



Sahariana di cotone
con mostrine e bottoni
di metallo (1.390 euro),
diolovita di viscosa
(190 euro), shorts di
cotone (390 euro), tutto
Michael Kors Collection,
come la cintura di pelle
con stelle (390 euro);
occhiali da sole Céline.

TOM SCHAMACHER

ALICIA BURKE

5'10" B 33" W 24" H 34" S 10 HAIR BLACK EYES BROWN

elite



ALICIA BURKE

5'10" B 33" W 24" H 34" S 10 HAIR BLACK EYES BROWN

elite



ALICIA BURKE

5'10" B 33" W 24" H 34" S 10 HAIR BLACK EYES BROWN

elite



ALICIA BURKE

5'10" B 33" W 24" H 34" S 10 HAIR BLACK EYES BROWN

elite



ALICIA BURKE

5'10" B 33" W 24" H 34" S 10 HAIR BLACK EYES BROWN

elite



ALICIA BURKE

5'10" B 33" W 24" H 34" S 10 HAIR BLACK EYES BROWN

elite



ALICIA BURKE

5'10" B 33" W 24" H 34" S 10 HAIR BLACK EYES BROWN

elite



ALICIA BURKE

5'10" B 33" W 24" H 34" S 10 HAIR BLACK EYES BROWN

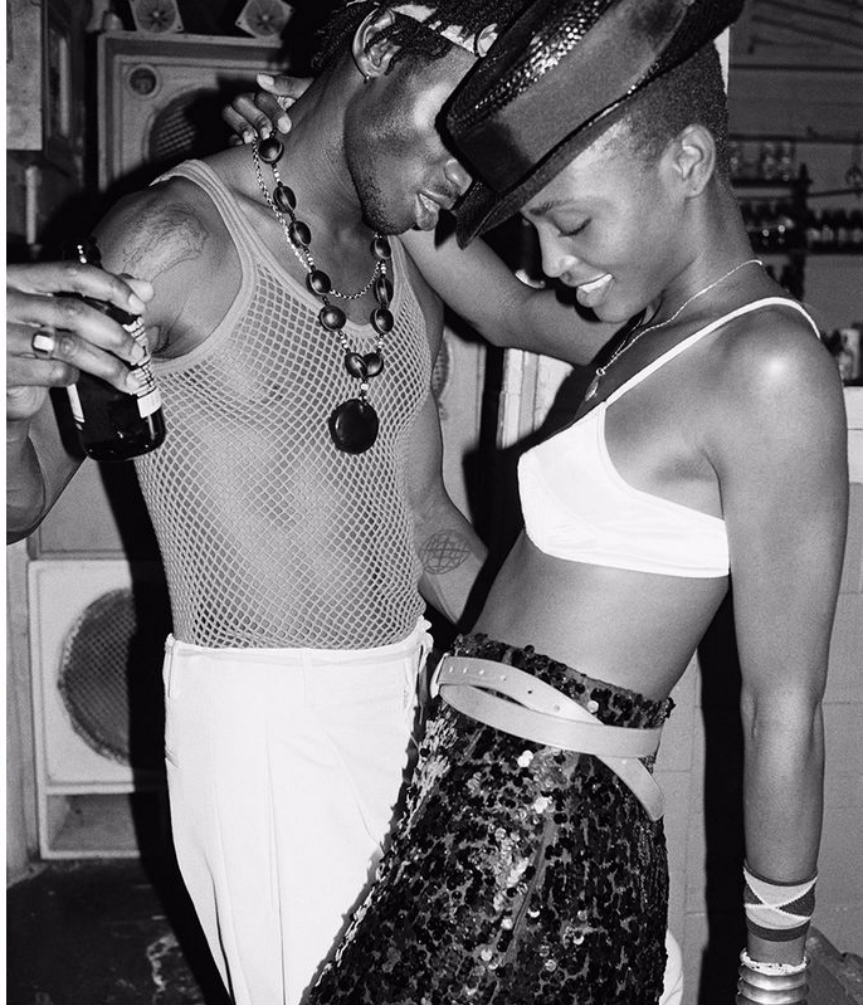
elite



ALICIA BURKE

5'10" B 33" W 24" H 34" S 10 HAIR BLACK EYES BROWN

elite



ALICIA BURKE

5'10" B 33" W 24" H 34" S 10 HAIR BLACK EYES BROWN

elite



ALICIA BURKE

5'10" B 33" W 24" H 34" S 10 HAIR BLACK EYES BROWN

elite

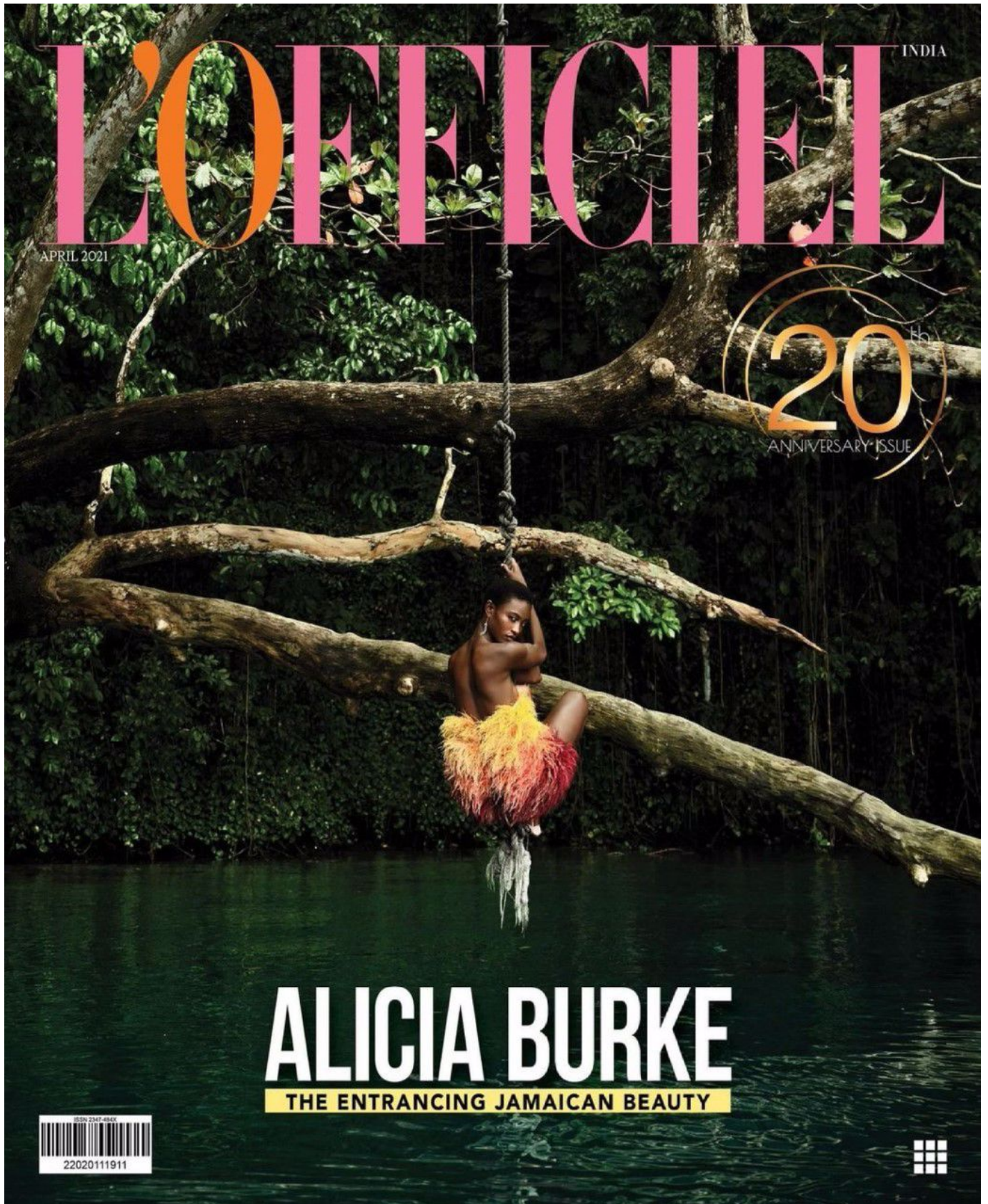


Viso luminoso e compatto grazie a Cellular Performance Cream, di SENSAL, crema ricca e lussuosa. Sciarpa SALVATORE FERRAGAMO. ← Nella pagina accanto. Sulla pelle perfettamente idratata con Armani Prima Glow On Moisturizing Balm, un tocco di Micro-Fil Loose Powder perfeziona l'incarnato. Tutto GIORGIO ARMANI BEAUTY. Cappotto GIORGIO ARMANI.

ALICIA BURKE

5'10" B 33" W 24" H 34" S 10 HAIR BLACK EYES BROWN

elite



ALICIA BURKE

5'10" B 33" W 24" H 34" S 10 HAIR BLACK EYES BROWN